

Jadłospis

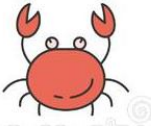
| data | śniadanie | obiad | podwieczorek |
|--------------------------------|--|--|--|
| 06.02.2023r. (poniedziałek) | płatki kukurydziane na mleku ⁷ , kanapki z pasztetem pieczonym ^{1,3,7,9} i warzywami, herbata brzoskwiniowa | zupa gulaszowa ⁹ , makaron z serem ^{1,7} , jabłko, kompot wieloowocowy | ciasteczka owsiane z żurawiną ^{1,7} |
| 07.02.2023r. (wtorek) | kanapki z pastą ze słonecznika ^{1,7} , bawarka ⁷ , herbata | zupa porowa ⁹ , pieczone udko kurczaka, ryż, brzoskwinia, kompot z czarnej porzeczki | jogurt naturalny ⁷ , owoc |
| 08.02.2023r. (środa) | butka grahamka z mozzarellą ^{1,7} i pomidorem, herbata zielona | krem brokutowy z grysikiem ^{1,7,9} , pierogi z mięsem ^{1,3,9} , surówka z buraczków, kompot truskawkowy | suszony topinambur |
| 09.02.2023r. (czwartek) | kanapki z kielbasą żywiecką ^{1,7,9} i warzywami, kawa zbożowa na mleku ^{1,7} , herbata owoce leśne | zupa pomidorowa z ryżem brązowym ^{7,9} , kotlet rybny ^{1,3,4,7} , ziemniaki, surówka z czerwonej kapusty z granatem, lemoniada | mus jabłkowy |
| 10.02.2023r. (piątek) | płatki ryżowe na mleku ⁷ , butka pszenna z masłem orzechowym ^{1,5,7,8,11} i bananami, herbata lipowa | grochówka ⁹ , leczo z cukinią i makaronem pełnoziarnistym ^{1,9} , kompot malinowy | drożdżówka z jagodami ^{1,3,7} |
| 13.02.2023r. (poniedziałek) | pasta z tuńczyka i jaj ^{1,3,4,7} z warzywami, kakao ⁷ , herbata miętowa | krupnik z pęczakiem ^{1,9} , spaghetti bolognese ^{1,9} , pomidorki koktajlowe kompot gruszkowy | jogurt truskawkowy ⁷ |
| 14.02.2023r. (wtorek) | płatki ryżowe na mleku ⁷ , kanapki z kremem jabłkowym ^{1,7} , herbata z cytryną | zupa pieczarkowa z makaronem ^{1,7,9} , nuggetsy ^{1,3} , ziemniaki, tatziki ⁷ , kompot wiśniowy | suszony groszek zielony |
| 15.02.2023r. (środa) | butka grahamka z masłem ^{1,7} , parówki, papryka, ketchup, kawa zbożowa na mleku ^{1,7} , rooibos | zupa z soczewicy ⁹ , knedle ze śliwkami ^{1,3,7} , herbata z cytryną i miodem | kiwi |
| 16.02.2023r. (czwartek) | kluski lane na mleku ^{1,3,7} , kanapki z masłem i miodem ^{1,7} , herbata truskawkowa | zupa kalafiorowa ^{7,9} , gulasz węgierski ^{1,9} , kasza jęczmienna ¹ , ogórek kiszony, kompot wieloowocowy | pączek ^{1,3,7} |
| 17.02.2023r. (piątek) | butka pszenna z serem żółtym ^{1,7} i warzywami, herbata z owoców dzikiej róży | zupa ryżowa ⁹ , miruna ^{3,4} w otrębach owsianych ¹ , puree ziemniaczano – selerowe ^{7,9} , roszponka z sosem vinegrette, kompot truskawkowy | pomarańcza |

z przyczyn niezależnych od szkoły
jadłospis może ulec zmianie

Substancje lub produkty powodujące alergie lub reakcje nietolerancji

1. Zboża zawierające gluten, tj. pszenica (w tym orkisz i pszenica khorasan), żyto, jęczmień, owies lub ich odmiany hybrydowe, a także produkty pochodne, z wyjątkiem:

- syropów glukozowych na bazie pszenicy zawierających dekstrozę (1);
- maltodekstryn na bazie pszenicy (1);
- syropów glukozowych na bazie jęczmienia;
- zbóż wykorzystywanych do produkcji destylatów alkoholowych, w tym alkoholu etylowego pochodzenia rolniczego;



2. Skorupiaki i produkty pochodne;

3. Jaja i produkty pochodne;

4. Ryby i produkty pochodne, z wyjątkiem:

- żelatyny rybnej stosowanej jako nośnik preparatów zawierających witaminy lub karotenoidy;
- żelatyny rybnej lub karuku stosowanych jako środki klarujące do piwa i wina;



5. Orzeszki ziemne (arachidowe) i produkty pochodne;

6. Soja i produkty pochodne, z wyjątkiem:

- całkowicie rafinowanego oleju i tłuszczu sojowego (1);
- mieszaniny naturalnych tokoferoli (E306), naturalnego D-alfa-tokoferolu, naturalnego octanu D-alfa-tokoferolu, naturalnego bursztynianu D-alfa-tokoferolu pochodzenia sojowego;
- fitosteroli i estrów fitosteroli otrzymanych z olejów roślinnych pochodzenia sojowego;
- estru stanolu roślinnego produkowanego ze steroli olejów roślinnych pochodzenia sojowego;



7. Mleko i produkty pochodne (łącznie z laktozą), z wyjątkiem:

- serwatki wykorzystywanej do produkcji destylatów alkoholowych, w tym alkoholu etylowego pochodzenia rolniczego;
- laktitolu;



8. Orzechy, tj. migdały (*Amygdalus communis* L.), orzechy laskowe (*Corylus avellana*), orzechy włoskie (*Juglans regia*), orzechy nerkowca (*Anacardium occidentale*), orzeszki pekan (*Carya illinoensis* (Wangenh.) K. Koch), orzechy brazylijskie (*Bertholletia excelsa*), pistacje/orzechy pistacjowe (*Pistacia vera*), orzechy makadamia lub orzechy Queensland (*Macadamia ternifolia*), a także produkty pochodne z wyjątkiem orzechów wykorzystywanych do produkcji destylatów alkoholowych, w tym alkoholu etylowego pochodzenia rolniczego;



9. Seler i produkty pochodne;

10. Gorczyca i produkty pochodne;

11. Nasiona sezamu i produkty pochodne;

12. Dwutlenek siarki i siarczyny w stężeniach powyżej 10 mg/kg lub 10 mg/litr w przeliczeniu na całkowitą zawartość SO₂ dla produktów w postaci gotowej bezpośrednio do spożycia lub w postaci przygotowanej do spożycia zgodnie z instrukcjami wytwórców;



13. Łubin i produkty pochodne;

14. Mięczaki i produkty pochodne



(1) Oraz produkty pochodne, o ile obróbka, jakiej je poddano, najprawdopodobniej nie wpływa na zwiększenie alergenicności, ocenionej przez właściwy organ w odniesieniu do produktu, z którego powstały.

